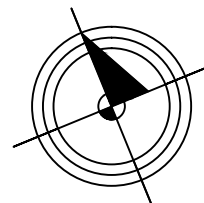
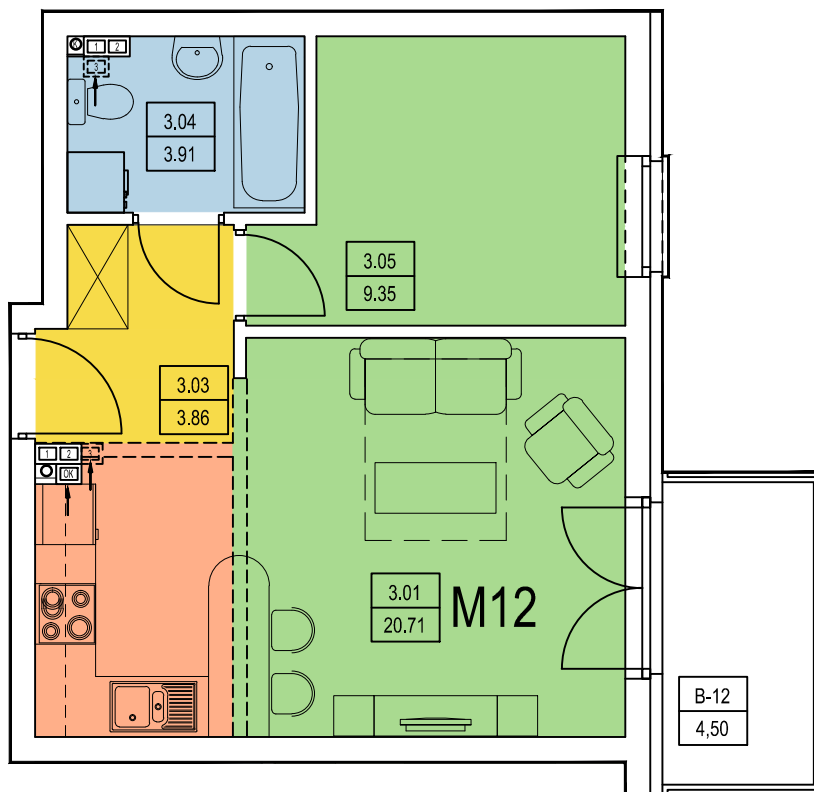


WEJŚCIE

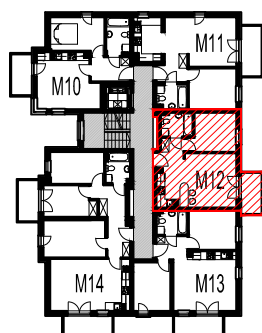
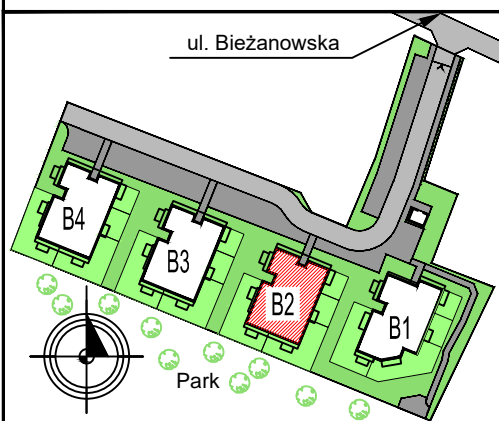


MIESZKANIE nr 12 - M12

nr	nazwa pom.	[m2]
3.01	POKÓJ DZIENNY+KUCHNIA	20,71
3.03	HALL	3,86
3.04	ŁAZIENKA	3,91
3.05	SYPIALNIA	9,35
	RAZEM:	37,83
B-12	BALKON	4,50

MIESZKANIE nr 12 - M12 z oddzielną kuchnią

nr	nazwa pom.	[m2]
3.01a	POKÓJ DZIENNY	14,74
3.01b	KUCHNIA	5,27
3.03	HALL	3,86
3.04	ŁAZIENKA	3,91
3.05	SYPIALNIA	9,35
	RAZEM:	37,13
B-12	BALKON	4,50



OBIEKT	DOM POD DĘBEM NA OSIEDLU LILLI WENEDY PARK
ADRES	ul. Biezanowska 122 B, Kraków
INWESTOR	multidom ul. Kraszewskiego 23, Kraków

II PIĘTRO

B2 / M12